

Maladies à Déclaration Obligatoire et Maladies Emergentes

Unité d'Epidémiologie et Analyse
de Risque (UREAR)



Université
de Liège



Maladies à déclaration obligatoire

Liste des maladies **à déclarer** à l'OMSA (OIE)

Liste des zoonoses **à surveiller** de la
Commission européenne

Liste des maladies **à déclaration obligatoire** en
Belgique

Quid des **nouvelles maladies** (le principe) ?



Liste des maladies à déclarer à l'OIE

- Chaque Pays membre est tenu de déclarer à l'OIE sa situation en matière des **93 maladies** des animaux terrestres (mammifères, oiseaux, abeilles) actuellement listées incluant des anthroozoonoses (Maladies notifiables à l'OIE)
- 174 pays membres
- L'OIE informe les autres pays membres pour leur permettre de prendre les mesures requises pour se protéger d'une éventuelle introduction sur leur territoire.
- Surveillance des foyers d'origine naturelle **et** d'origine intentionnelle.

3

Remarque : article 9bis de la loi belge du 24.03.1987 relative à la santé des animaux (en vigueur depuis le 9 janvier 2006)

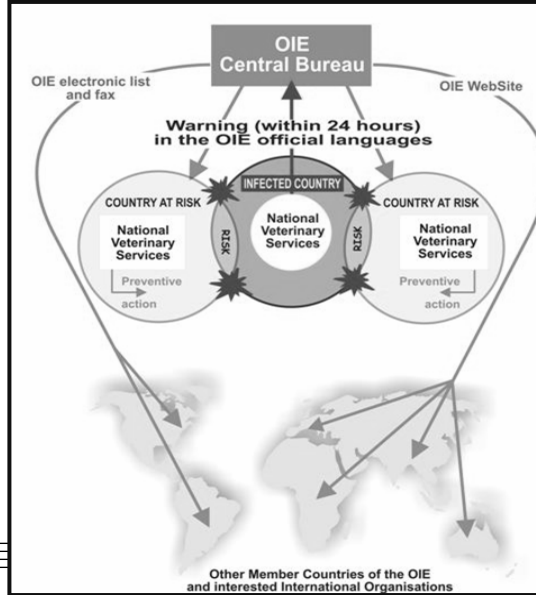
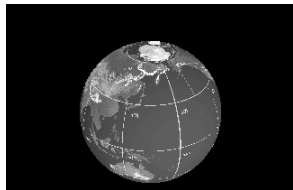
Lorsqu'une des maladies reprises sur les **listes de l'Organisation mondiale de santé animale** (OIE) visées respectivement au chapitre 2.1.1.3. du code sanitaire pour les animaux terrestres et au chapitre 1.1.3. du code sanitaire pour les animaux aquatiques présente un accroissement soudain et inattendu de la morbidité ou de la mortalité ou de son impact zoonotique, le Ministre est autorisé en cas de danger grave de contamination et jusqu'à l'éradication de la contamination, à prendre toute mesure de lutte, y compris la réquisition d'entreprises, de biens et de personnes et l'abattage ou la mise à mort d'animaux et la détermination de la destination d'animaux, produits animaux ou autres objets

Le Ministre est autorisé à prendre ces mêmes mesures lors de l'apparition d'une **maladie émergente présentant un important impact de morbidité ou de mortalité ou zoonotique.**

4



Système de détection précoce Early Warning System



http://www.oie.int/fr/fr_index.htm

Organisation Mondiale de la Santé Animale / World Organisation for Animal Health / Organización Mundial de Sanidad Animal

Alertes - Informations sanitaires

- Peste porcine classique en Bulgarie - Fièvre aphteuse en Afrique du Sud - Piropilasmose équine en Lituanie - Fièvre aphteuse
- Actualités sanitaires
- Le point sur la situation de l'influenza aviaire
- Base de données mondiale d'informations sanitaires

A la Une

- 11/07/09 L'OIE s'investit pour aider ses membres à moderniser leur législation vétérinaire
- 13/07/09 Pandémie (H1N1) 2009: l'OIE rappelle ses recommandations aux autorités chargées de la santé animale
- 06/07/09 Conférence mondiale OIE/FAO sur la fièvre aphteuse - Recommandations Finales

Conférences de l'OIE

- Un enseignement vétérinaire qui bouce pour un monde plus sûr Paris (France) 12-14 Octobre 2009
- Conférence de l'OIE sur les Médicaments Vétérinaires au Moyen-Orient Damas (Syrie) 2-4 Décembre 2009
- Deuxième Conférence internationale des Laboratoires de référence et des Centres collaborateurs de l'OIE Paris (France), 21-23 juin 2010

Editorial du Directeur général

Le rôle de l'OIE dans la grippe pandémique H1N1 2009

En avril 2009, des cas de maladie humaine provoqués par un virus signalés au Mexique et aux Etats-Unis. Très rapidement et à l'échelle mondiale, des cas d'infection humaine par ce virus amenés l'Organisation mondiale de la Santé à déclarer une pandémie.

Publications de l'OIE

Revue scientifique et technique

Numéros les plus récents :

- Librairie en ligne
- Bulletins en ligne
- Influenza aviaire 28 (1) avril 2009
- Changement climatique: impact sur l'épidémiologie et les stratégies de contrôle des maladies animales 27 (2) août 2008
- Accès aux précédents numéros

Ressources médias

- Accéder aux ressources médias

Le point sur ...

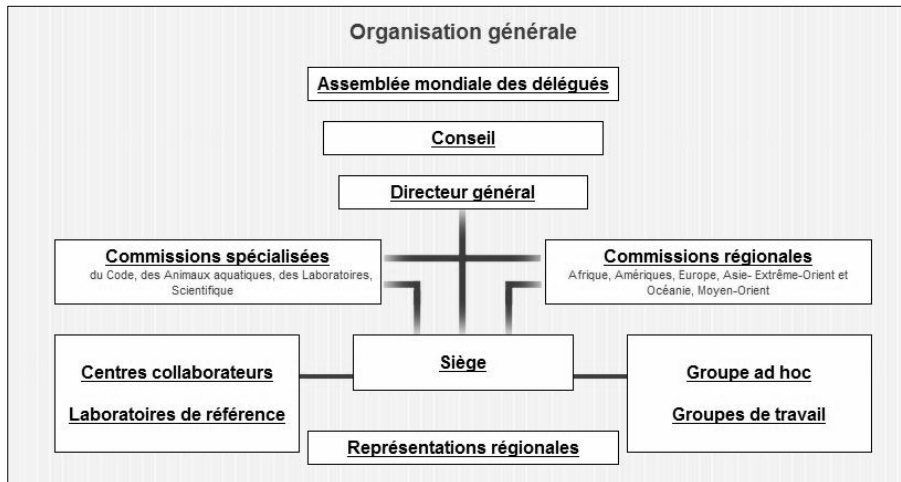
- Influenza porcine "classique" (swine)
- Influenza aviaire
- Bien-être animal
- Sécurité sanitaire des aliments
- Initiative globale de santé animale OIE-Banque Mondiale (anglais)
- Liste des antimicrobiens importants en médecine vétérinaire
- Syndrôme respiratoire et respiratoire du porc (SRPP)
- Maladies importantes des camélidés

Plan du site / Recherche / L'OIE / Les Services Vétérinaires / Communiqués/Editoriaux / Evénements internationaux / Informations sanitaires mondiales / Statuts sanitaires officiels / Maladies animales / Expertise de l'OIE / Certification des Epreuves de Diagnostic / Normes sanitaires / Publications et documentation / Emplois/stages/services / Liens

http://www.oie.int / Copyright © OIE 2009 / Organisation mondiale de la santé animale / OIE de la publication: OI/1000



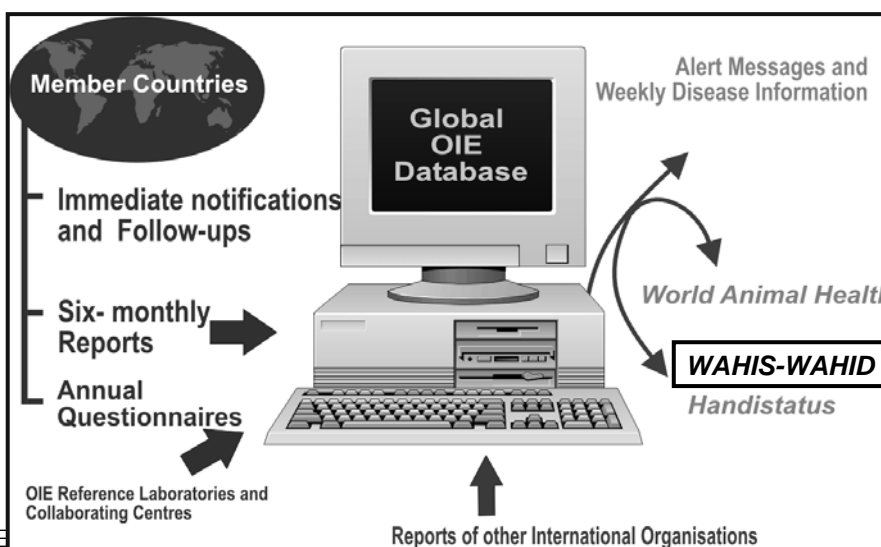
Organisation de l'OIE



7



Base de données mondiales d'infos sanitaires (WAHIS-WAHID)



WAHIS

Nouveau système mondial d'information sanitaire de l'OIE

A nécessité plusieurs années de développement

**Une seule liste de maladies à déclarer !!!
(anciennement: listes A et B)**

**Permet d'accéder à toutes les données
contenues dans le nouveau système mondial
d'information sanitaire de l'OIE nommé WAHIS**

**Remplace et étend les possibilités d'analyse et
de requêtes offertes par l'ancienne interface
web Handistatus II**

9

WAHID

WAHID Interface
Animal Health Information
Information Animale
Inforsanctie Zoonosekarta

Page d'accueil de l'OIE

Information par pays

Information sur un pays donné comprenant les rapports sur les événements épidémiologiques exceptionnels, la situation sanitaire, les Services vétérinaires, la population animale, la vaccination, etc.

Informations sanitaires

Information sur une maladie donnée, incluant des cartes sur la distribution des maladies, des foires, la liste des pays en fonction de leur situation sanitaire, etc.

Mesures de lutte

Listes et cartes des mesures de prophylaxie et de lutte mises en œuvre par les pays par maladie.

Comparaison de la situation sanitaire entre pays

Comparer la situation sanitaire de deux pays en vue d'échanges internationaux. Cela permet d'identifier les maladies pouvant présenter un risque pour les pays souhaitant importer des animaux ou des produits animaux d'un autre pays.

Données entre 1996 et 2004

Données entre 1996 et 2004

Interface de la base de données mondiale d'informations sanitaires (WAHID)

L'interface WAHID permet d'accéder à toutes les données contenues dans le nouveau système mondial d'information sanitaire de l'OIE nommé WAHIS. Il remplace et étend considérablement l'ancienne interface web Handistatus II.

Un large éventail d'information est disponible et est consultable après extraction de la base de données: il s'agit:

- des notifications immédiates et des rapports de suivi soumis par les Pays Membres notifiant des événements épidémiologiques exceptionnels ayant cours dans ces pays,
- des rapports semestriels faisant état de la situation sanitaire des maladies de la liste de l'OIE dans chaque Pays,
- des rapports annuels offrant des informations sanitaires et des informations sur le personnel vétérinaire, sur les laboratoires et les vaccins, etc...

Pour commencer, sélectionnez une des rubriques situées à gauche. Vous pouvez alors accéder aux informations disponibles

- par pays (ou par groupe de pays),
- par maladie,
- en mettant l'accent sur les mesures de lutte, ou
- en comparant la situation sanitaire de deux pays.

10

Eventail d'informations disponibles et consultables

Notifications immédiates et rapports de suivi soumis par les Pays Membres notifiant des événements épidémiologiques exceptionnels ayant cours dans ces pays (ex. FA au RU en 2007)

Rapports semestriels faisant état de la situation sanitaire des maladies de la liste de l'OIE dans chaque pays (93 maladies des animaux terrestres)

Rapports annuels offrant des informations sanitaires et des informations sur le personnel vétérinaire, les laboratoires et les vaccins

11

WAHIS : 4 grandes rubriques

- **Information par pays**
- **Informations sanitaires**
- **Mesures de lutte**
- **Comparaison de la situation sanitaire entre pays**

12



WAHIS

Information par pays

- Événements épidémiologiques exceptionnels
- Situation sanitaire
- Vétérinaires et paravétérinaires
- Population animale
- Zoonoses chez les Humains
- Capacités de diagnostic de laboratoire
- Production de vaccins
- Vaccination
- Historique des notifications à l'OIE
- Fréquence des maladies
- Analyse chronologique des données par maladie

Informations sanitaires

Mesures de lutte

Comparaison de la situation sanitaire entre pays

Données entre 1996 et 2004

Page d'accueil de WAHID

Information par pays:

- Événements épidémiologiques exceptionnels
- Situation en santé animale
- Population animale
- Zoonoses dans la population humaine
- Production de vaccin
- Vaccination ...

Choisir : Un pays Région: Europe Pays: France

Evénements épidémiologiques exceptionnels

Année 2008

Ces pays ont soumis des notifications immédiates à l'OIE à la suite d'événements épidémiologiques importants. Cliquez sur un événement pour obtenir plus d'informations

Résumé	Rapport	Pays	Date de notification	Maladie	Raison de notification immédiate	Manifestation de la maladie	Cover	Date résolue
		France	17/07/2008	Anémie infectieuse des équidés	Réapparition	Infection sub-clinique	2	28/10/2008
		France	27/02/2008	Rage	Réapparition	Maladie clinique	1	2/08/2008
		France	25/04/2008	Rage	Réapparition	Maladie clinique	1	2/11/2008
		France	19/11/2008	Rage	Réapparition	Maladie clinique	1	10/05/2009
		France	25/08/2008	Suspectée : Herpès virus OsHV-1 fréquemment associé à Vibrio splendidus	Maladie émergente		10	10/11/2008



WAHIS

Choisir : Un pays Région: Europe Pays: Belgique

Situation sanitaire

Cette page fait état des maladies qui ont été signalées comme présentes, absentes ou jamais constatées dans le pays sélectionné pour une année donnée. Vous pouvez également voir les maladies pour lesquelles aucune information n'a été reçue pour une année calendaire donnée.

Aaa

Année 2008

Belgique

Maladies présentes dans le pays

Maladie	A déclaration obligatoire	Statut
Arthrite/encéphalite caprine	X	Maladie clinique
Fièvre catarrhale du mouton	X	Maladie clinique
Infection à Bonamia ostreae	X	Infection confirmée (aucun signe clinique)
Influenza aviaire faiblement pathogène (volailles)	X	Infection confirmée (aucun signe clinique)
Loque américaine des abeilles mellifères	X	Maladie clinique
Maladie de Newcastle	X	Maladie clinique
Métrite contagieuse équine	X	Infection confirmée (aucun signe clinique)
Rage	X	Maladie clinique
Rhinotrachéite infectieuse bovine/vulvovaginite pustuleuse infectieuse	X	Maladie clinique
Septicémie hémorragique virale	X	Maladie clinique
Tuberculose bovine	X	Maladie clinique

Oie

Choisir: Un pays Région: Europe Pays: Pays-Bas

Zoonoses chez les Humains

Cette page met en évidence les cas humains de zoonoses dans le pays en question.

Année 2008

Pays-Bas

Maladie	Cas	Morts	Taux pour 100.000 individus	Rang
Campylobactériose	3340	45	20.3566	1
Salmonellose	1648	46	10.0442	2
Fièvre Q	1014	1	6.1801	3
Escherichia coli O157	141	0	0.8594	4
Chlamydie aviaire	85		0.5181	5
Listériose	50	10	0.3047	6
Leptospirose	37		0.2255	7
Échinococcose/hydatidose	35		0.2133	8
Tuberculose bovine	15		0.0914	9
Leishmaniose	12		0.0731	10
Brucellose	8		0.0488	11
Botulisme	7		0.0427	12
Tularémie	3		0.0183	13
Trichinellose	1		0.0061	14
Fièvre de Marburg	1		0.0061	15
Cysticercose bovine	+	+	+	16
Morve	+	+	+	17
Rouget du porc	+	+	+	18

Oie

WAHIS

Choisir: Un pays Région: Europe Pays: Royaume-Uni

Sélectionner une maladie: Rage

Vaccination animale

Couverture vaccinale: Rage

Année 2008 Montrer: --Toutes les espèces--

Pays	Espèces	Doses utilisées	Animaux	Couverture(%)*
Royaume-Uni	Bovins	0	10 106 985	0.00
	Buffles	0	3 518	0.00
	Caprins	0	62 174	0.00
	Cervidés	0	31 386	0.00
	Equidés	0	830 213	0.00
	Ovins	0	32 478 293	0.00
	Ovins/caprins	0	779 860	0.00
	Suidés	0	4 713 513	0.00

* Couverture annuelle de vaccination

16

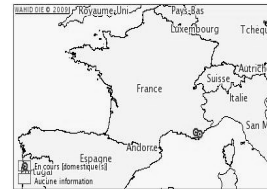


Exemple de notification immédiate: Anémie infectieuse équine en France en 2009

WAHIS

Résumé de l'évènement: Anémie infectieuse des équidés, France

Date du début de l'évènement	20/03/2009
Confirmation	31/03/2009
Date du rapport	08/04/2009
Date d'envoi du rapport	10/04/2009
Motif	Réapparition
Cet évènement se rapporte à	une zone définie à l'intérieur du pays
Nombre de foyers	3
Date résolue	En cours
Autres renseignements épidémiologiques / Commentaires	Le cas a été identifié suite à une suspicion clinique. L'enquête épidémiologique est en cours afin d'identifier la source de l'infection et l'ensemble des équidés ayant été en contact avec l'équidé infecté.



Cliquer sur la carte pour zoomer.

France a envoyé à l'OIE la notification immédiate et le(s) rapport(s) de suivi suivant(s). Pour avoir plus d'information sur un rapport précis, cliquer dessus.

Visualiser	Date du rapport	Date d'envoi à l'OIE	Type de rapport
Rapport complet	08/04/2009	10/04/2009	Notification immédiate
Rapport complet	18/05/2009	18/05/2009	Rapport de suivi 1
Rapport complet	15/06/2009	15/06/2009	Rapport de suivi 2

17



Informations sanitaires hebdomadaires

Vol. 22 - No. 38, 17 sept., 2009

- 16/09/2009: Brucellose (*Brucella suis*), Roumanie, (Rapport de suivi n° 3)
- 15/09/2009: Fièvre catarrhale du mouton, Grèce, (Rapport de suivi n° 4)
- 15/09/2009: Piropalose équine, Etats-Unis d'Amérique, (Rapport de suivi n° 4)
- 15/09/2009: Maladie de Newcastle, Bulgarie, (Rapport de suivi n° 2)
- 15/09/2009: Fièvre catarrhale du mouton, Grèce, (Rapport de suivi n° 1)
- 15/09/2009: Suspectée : Herpès virus OsHV-1 fréquemment associé à *Vibrio splendidus*, France, (Rapport de suivi n° 1)
- 15/09/2009: Peste porcine classique, Bulgarie, (Notification immédiate)
- 15/09/2009: Fièvre catarrhale du mouton, Algérie, (Notification immédiate)
- 14/09/2009: Brucellose (*Brucella melitensis*), Croatie, (Rapport de suivi n° 2)
- 14/09/2009: Rage, Argentine, (Rapport de suivi n° 2)
- 14/09/2009: Influenza aviaire hautement pathogène, Mongolie, (Rapport de suivi n° 1)
- 11/09/2009: Fièvre catarrhale du mouton, Royaume-Uni, (Rapport de suivi n° 40)
- 11/09/2009: Anémie infectieuse du saumon, Royaume-Uni, (Rapport de suivi n° 22)
- 11/09/2009: Métrite contagieuse équine, Royaume-Uni, (Rapport de suivi n° 6)

Vol. 22 - No. 37, 10 sept., 2009

- 10/09/2009: Métrite contagieuse équine, Etats-Unis d'Amérique, (Rapport de suivi n° 13)
- 09/09/2009: Fièvre aphteuse, Afrique du Sud, (Notification immédiate)
- 08/09/2009: Piropalose équine, Irlande, (Notification immédiate)
- 04/09/2009: Fièvre catarrhale du mouton, Royaume-Uni, (Rapport de suivi n° 39)
- 04/09/2009: Anémie infectieuse du saumon, Royaume-Uni, (Rapport de suivi n° 21)
- 04/09/2009: Métrite contagieuse équine, Royaume-Uni, (Rapport de suivi n° 5)
- 04/09/2009: Fièvre aphteuse, Taipei chinois, (Notification immédiate)

Vol. 22 - No. 36, 3 sept., 2009

- 02/09/2009: Rage, Italie, (Rapport de suivi n° 16)
- 01/09/2009: Encéphalomyélite équine vénézuélienne, Costa Rica, (Rapport de suivi n° 1)
- 31/08/2009: Influenza A H1N1, Chili, (Rapport de suivi n° 1)
- 31/08/2009: Encéphalomyélite équine vénézuélienne, Belize, (Notification immédiate)
- 31/08/2009: Encéphalomyélite équine vénézuélienne, Costa Rica, (Notification immédiate)
- 28/08/2009: Fièvre catarrhale du mouton, Royaume-Uni, (Rapport de suivi n° 38)
- 28/08/2009: Anémie infectieuse du saumon, Royaume-Uni, (Rapport de suivi n° 20)
- 28/08/2009: Métrite contagieuse équine, Royaume-Uni, (Rapport de suivi n° 4)

oie

Choisir la maladie: Terrestres: Fièvre aphteuse
 Aquatiques: --- Aquatiques ---

choose_species: --- Sélectionner les espèces ---
 Bovins
 Buffles
 Caprins
 Camélidés

Période: De: 1 janv. 2009 A: 31 déc. 2009

Carte des foyers de maladie

WAHID OIE © 2009

En cours (domestique(s))
 Résolu (domestique(s))
 Résolu (faune)
 Aucune information

oie

Carte des foyers de maladie: Fièvre aphteuse

Cliquez sur la carte pour la recentrer

WAHID OIE © 2009

En cours (domestique(s))
 Résolu (domestique(s))
 Résolu (faune)
 Aucune information

Exemple 4 : Analyse chronologique des données par maladie (FCO en Belgique en 2006)



Zoonoses à surveiller dans l'UE

Directive (CE) N° 2003/99 du Parlement européen et du Conseil du 17 novembre 2003 sur la surveillance des zoonoses et des agents zoonotiques, modifiant la décision 90/424/CE du Conseil et abrogeant la directive 92/117/CEE du Conseil



Dir. 99/2003/CE, annexe I – A :
Zoonoses et agents zoonotiques à surveiller



- **Brucellose et agents zoonotiques**
- **Campylobactériose et agents responsables**
- **Echinococcose et agents responsables**
- **Listériose et agents responsables**
- **Salmonellose et agents responsables**
- **Trichinellose et agents responsables**
- **Tuberculose due à *Mycobacterium bovis***
- ***Escherichia coli* vérotoxigéniques**

23



Dir. 99/2003/CE, annexe I – B :
Liste des zoonoses et agents zoonotiques à surveiller
« en fonction de la situation épidémiologique »

Zoonoses virales :

- Calicivirus
- Virus de l'hépatite A
- Virus de la grippe
- Rage
- Virus transmis par les arthropodes

Zoonoses bactériennes :

- Borréliose et agents responsables
- Botulisme et agents responsables
- Leptospirose et agents responsables
- Tuberculose autre que celle visée au point A
- Vibriose et agents responsables
- Yersiniose et agents responsables

24



Dir. 99/2003/CE, annexe I – B :
Liste des zoonoses et agents zoonotiques à surveiller
« en fonction de la situation épidémiologique »

Zoonoses parasitaires :

- Anisakiase et agents responsables
- Cryptosporidiose et agents responsables
- Cysticercose et agents responsables
- Toxoplasmose et agents responsables

Autres zoonoses et agents responsables

Informations sur la situation en matière de zoonoses en Europe (2007):
http://www.efsa.europa.eu/EFSA/efsa_locale-1178620753812_1211902313716.htm

25



Maladies à déclaration
obligatoire en Belgique (par
espèces)

A.R. du 25 avril 1988 désignant les maladies
des animaux soumises à l'application du
chapitre III de la loi du 24 mars 1987 relative à
la santé des animaux

Où trouver l'information mise à jour:
http://www.just.fgov.be/index_fr.htm

☞ version coordonnée

26



Remarque : article 9 de la loi du 24.03.1987 relative à la santé des animaux

Le Roi peut :

- 1° prescrire la mise en observation, l'isolement, la séquestration ou la mise en quarantaine d'animaux atteints ou contaminés par une maladie des animaux ou suspects d'en être atteints ou contaminés, et mettre le coût de ces mesures à charge du responsable;
- 2° prescrire à charge du responsable le nettoyage et la désinfection de bâtiments, d'ustensiles, de moyens de transport et de tous biens qui sont porteurs ou peuvent être porteurs de maladies ou de contagions, et imposer à cet effet les produits et leur mode d'emploi;
- 3° interdire ou réglementer le rassemblement, la circulation et le transport d'animaux;
- 4° interdire ou réglementer la circulation de personnes et de biens dans une zone déterminée;

27



Remarque : article 9 de la loi du 24.03.1987 relative à la santé des animaux

- 5° déterminer le mode et les conditions de prélèvement d'échantillons, déterminer les méthodes d'analyse et fixer le tarif des analyses et les conditions d'agrément de laboratoires. Il peut réserver l'exécution de certaines analyses aux seuls laboratoires qu'il désigne. (Cette disposition ne s'applique pas dans le cadre des contrôles effectués en application de la loi du 4 février 2000 relative à la création de l'Agence fédérale pour la Sécurité de la Chaîne alimentaire.)
- 6° interdire la possession, la mise dans le commerce, la vente, l'achat, l'échange, la cession à titre gratuit ou onéreux et le transport soit d'un animal auquel un traitement interdit a été appliqué soit d'un animal auquel un traitement désigné n'a pas été appliqué ou a été appliqué d'une manière différente de celle prescrite.

28



Arrêté royal du 28 février 1999 portant des mesures spéciales en vue de la surveillance épidémiologique et de la prévention des maladies de bovins à déclaration obligatoire

- En Belgique, il s'agit d'un arrêté très important
- Qui traite des signes d'appel de fièvre aphteuse
- Qui traite des examens à l'achat
- Qui traite de tout événement inhabituel pouvant avoir une répercussion en santé publique vétérinaire
- Où trouver l'information mise à jour :
http://www.just.fgov.be/index_fr.htm
- ☞ version coordonnée

29

EpiSurv-EpiVigil

Quid des « phénomènes » nouveaux ?

Où trouver rapidement de l'information :

- Fiche thématique de l'OIE : <http://www.oie.int>
- Guide pratique de diagnostic et de gestion des épizooties (accessible gratuitement) :
http://agriculture.gouv.fr/sites/guide_epizooties/



30

Suspicious clinical signs of epizootics...

Necropsy Show and Tell Veterinary Pathology Images :
CORNELL



<http://w3.vet.cornell.edu/nst/>

= un site incontournable !!!



...and diseases in general

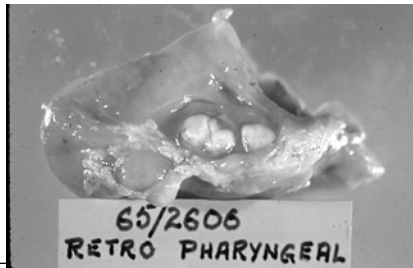
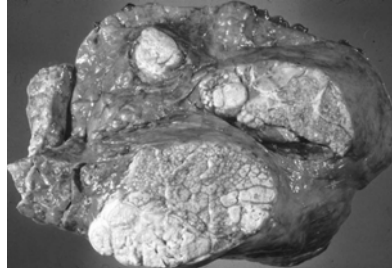
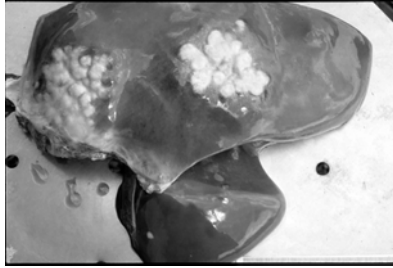
31

CORNELL VETERINARY MEDICINE

2861 © Copyright Cornell Veterinary Medicine	2881 © Copyright Cornell Veterinary Medicine	6330 © Copyright Cornell Veterinary Medicine	6331 © Copyright Cornell Veterinary Medicine
6332 © Copyright Cornell Veterinary Medicine	10821 © Copyright Cornell Veterinary Medicine	17093 © Copyright Cornell Veterinary Medicine	17103 © Copyright Cornell Veterinary Medicine
10038 © Copyright Cornell Veterinary Medicine	Recherche : Bluetongue		

32

Recherche: tuberculose bovine



Se tenir au courant

Promed

<http://www.promedmail.org>



INTERNATIONAL SOCIETY FOR INFECTIOUS DISEASES

about | ISID | membership | programs | publications | resources | 40th anniversary

ProMED-mail

The global electronic reporting system for outbreaks of emerging infectious diseases & toxins, open to all sources. ProMED-mail, the Program for Monitoring Emerging Diseases, is a program of the International Society for Infectious Diseases.

Navigation

- Home
- Subscribe/Unsubscribe
- Search Archives
- Announcements
- Recalls/alerts
- Calendar of Events
- Maps of Outbreaks
- Submit Info
- FAQs
- Who's Who
- Awards
- Citing ProMED-mail
- Links
- Donations
- About ProMED-mail

Quick Archive Search

Archive Number

Follow us

Today on ProMED-mail

September 17, 2009
No Reports yet today.

September 16, 2009
PRO/AM/EDR> Blue tongue, ovine - Algeria: OIE, BTV-1

Postings from last 30 days...

Latest Information on Influenza & (H1N1)

- 15-SEP-2009 / Influenza pandemic (H1N1) 2009 (48): continuous period
- 14-SEP-2009 / Influenza pandemic (H1N1) 2009 (47): Spain, ICU patients
- 11-SEP-2009 / Influenza pandemic (H1N1) 2009 (46): WHO update 65
- 11-SEP-2009 / Influenza pandemic (H1N1) 2009 (45): antiviral resistance
- 10-SEP-2009 / Influenza pandemic (H1N1) 2009 (44): receptor binding

Latest Information on Avian Influenza

- 09-SEP-2009 / Avian influenza (S2): Indonesia (17) suso, H5N1
- 09-SEP-2009 / Avian influenza (S1): Bangladesh, active disease surveillance
- 05-SEP-2009 / Avian influenza, human (112): Indonesian (BA), suso
- 02-SEP-2009 / Avian influenza (S0): Egypt, China, Indonesia, FAQ update
- 01-SEP-2009 / Avian influenza, human (111): Egypt, 84th & 85th cases, WHO

Latest Information on Plant Diseases

- 14-SEP-2009 / Obituary: Norman Borlaug
- 14-SEP-2009 / Black rot, apple - Germany: northward spread
- 11-SEP-2009 / Black spot, pea - Australia: (SA)
- 11-SEP-2009 / Fusarium species, maize - Switzerland
- 11-SEP-2009 / Yellow sigatoka, banana - Dominican Republic

Errata

- 03-SEP-2009 / H5N1/H1N1 virus co-infection - Egypt (02): ex 9 Arabia, NOT, suso
- 02-AUG-2009 / Influenza pandemic (H1N1) 2009 (24): global update, corr.
- 24-JUL-2009 / West Nile virus, wild bird - UK: correction
- 17-JUL-2009 / Avian influenza, human (105): China (HN, GX) correction
- 12-JUL-2009 / Influenza A (H1N1) - worldwide (65): antivirals in pregnancy, corr.

-  ProMED-PORT, Portuguese
-  ProMED-ESP, Español
-  ProMED-RUS, Pycckий
-  PRO/MBDS, Hekong Basin
-  ProMED-FRA, Afrique Francophone
-  ProMED-EAFR, East Africa
-  Chinese Page
-  Japanese Page

FOOT AND MOUTH DISEASE, BOVINE - CONGO (DEMOCRATIC REPUBLIC): (ITURI)
SUSPECTED, REQUEST FOR INFORMATION

A ProMED-mail post
<<http://www.promedmail.org>>
ProMED-mail is a program of the
International Society for Infectious Diseases
<<http://www.isid.org>>

Date: Fri 18 Sep 2009
Source: Radio Okapi [in French, trans. SZ, edited]
<<http://www.radiookapi.net/index.php?i=53&a=24762>>

Ituri: more than 100 cows died of FMD in Tchomia

A hundred cows have died [during the past] month of foot and mouth
disease (FMD) in Tchomia, more than 60 km [37 miles] north of Bunia,
on Lake Albert in Ituri district. The farmers say that they lack the
vaccine to fight against the spread of this disease.

The veterinary inspector of the district said that steps are underway
to find vaccines. According to the president of the cooperative
association of farmers in Ituri (ACOFELI), the cooperative has already
placed the order for drugs to treat 1000 animals. More than 5000 cows
are already affected by this disease in the plain of Tchomia,
radiookapi.net reported.

--
Communicated by:
Sabine Zentis
Castlevieue Pedigree English Longhorns
Gut Leach
52385 Nideggen, Germany
<CVLonghorns@aol.com>

[Congo reported in 2005 FMD serotypes SAT1, 2, & 3. 13 outbreaks were
reported during 2006 (no serotypes notified). No cases were reported
in 2007; during 2008, the disease was "suspected but not confirmed."

Confirmation, or otherwise, of the current suspected cases in Tchomia,
as well as the serotype involved, is requested.

Bunia is located in North East Congo, west of Lake Albert which is
divided between Congo and Uganda. Numerous FMD outbreaks have been
reported from neighbouring Uganda during 2008 and the 1st months of
2009. Bunia's location can be seen on the map at
<<http://healthmap.org/r/00FU>>. - Mod.A5]

[see also:
Foot & mouth disease, bovine - Uganda (04): RFI 20090318.1089
Foot & mouth disease, bovine - Uganda (03): (N., E., & Central) 20090127.0364]

Promed

**Exemple de mail
d'alerte:
suspicion de
fièvre aphteuse
en RDC**

35

Merck Manual Veterinary (on line)

<http://www.merckvetmanual.com/mvm/index.jsp>

36